

NOTRE **EXPERTISE**
AU SERVICE DE VOS **PROJETS**



- HABITAT
- INGÉNIERIE SOCIALE
- ENVIRONNEMENT
- GESTION LOCATIVE SOCIALE

AU SERVICE DE L'HABITAT ET DE L'AMÉNAGEMENT DES TERRITOIRES



INHARI, association loi de 1901, accompagne, depuis plus de 60 ans, les collectivités locales dans leurs projets d'habitat et d'aménagement de leurs territoires.

Elle apporte également des solutions concrètes et adaptées aux besoins de leurs habitants dans le cadre de leurs projets de réhabilitation de leur logement.

INHARI bénéficie d'une large implantation régionale complétée d'agences de proximité réparties sur les régions Hauts de France et Normandie.

Forte de ses équipes, hautement formées, réparties sur ses six agences locales dans les départements du Nord, du Pas-de-Calais, de l'Oise, de la Seine-Maritime, du Calvados, de l'Orne, et de la Sarthe, INHARI a toujours su s'adapter et se diversifier pour répondre aux attentes des collectivités et des particuliers.

Consciente de sa responsabilité sociale et environnementale, INHARI participe chaque jour à l'amélioration des conditions de vie des populations, aux côtés des collectivités et de ses partenaires.



PARTENAIRES:

LA DÉLÉGATION RÉGIONALE ET LES DÉLÉGATIONS DÉPARTEMENTALES DE L'ANAH, LES DIRECTIONS DÉPARTEMENTALES DES TERRITOIRES ET DE LA MER ET DE LA COHÉSION SOCIALE, LES CARISAT ET L'ENSEMBLE DES CAISSES DE RETRAITE, LES SERVICES SOCIAUX DES DÉPARTEMENTS, LES CAF, LA CAPEB, LA FÉDÉRATION DU BÂTIMENT, LES COLLECTEURS 1%, LES DIRECTIONS RÉGIONALES DE L'ADEME, LES ADIL, LES ARS, LA FONDATION ABBÉ PIERRE...

CLÉS 2018

CHIFFRES

3143 porteurs de projets informés

8 suivis-animations OPAH- PIG

1273 logements réhabilités

9 bureaux au logement

⇒ de **9 M€** de subventions versés

2 MOUS relogement

+ de **21 M€** de travaux engendrés

7 animations Espace Info Energie



MISSIONS & ENGAGEMENTS



Au quotidien, INHARI s'engage à être le partenaire privilégié des collectivités en les aidant à la mise en œuvre de leur politique de l'habitat et à conseiller, de manière neutre, les propriétaires privés dans leurs projets de réhabilitation de leur logement.

L'esprit de service et de conseil, qui anime les équipes de la structure INHARI, est garant de la conscience et de la volonté de participer au développement local tout en prenant soin des conditions de vie socioéconomique.

Les enjeux de citoyenneté, de cohésion sociale et d'amélioration de la vie quotidienne sont des éléments majeurs du *bien vivre ensemble*. C'est pourquoi INHARI s'attache à développer le lien social et à une présence de ses équipes locales tout au long des phases d'analyse, de proposition et de mise en œuvre.

“Mettre l'humain au cœur des politiques de l'habitat”

- ⇒ Promouvoir le développement d'un parc de logements adaptés pour tous
- ⇒ Trouver un équilibre entre construction, satisfaction des besoins des populations et préservation de l'environnement
- ⇒ Lutter contre la précarité énergétique et l'habitat indigne
- ⇒ Faciliter l'accès au logement pour tous
- ⇒ Faire de l'habitat un facteur de développement social
- ⇒ Sensibiliser les élus et les particuliers aux économies d'énergie
- ⇒ Répondre aux enjeux de demain en valorisant les potentialités locales
- ⇒ Intégrer les aspirations sociales et les modes de vie dans nos offres de services et de conseils
- ⇒ Avoir une approche pédagogique facilitant les choix et l'émergence d'un consensus



SERVICES & SOLUTIONS



SERVICES AUX COLLECTIVITÉS LOCALES

p 5 à 7

SERVICES AUX PARTICULIERS

p 8 à 11

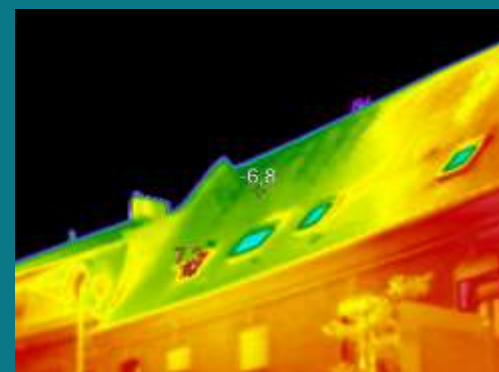
SERVICES AUX COLLECTIVITÉS LOCALES

HABITAT

UNE EXPÉRIENCE ÉPROUVÉE

INHARI accompagne les collectivités locales dans l'évaluation et l'évolution de leur politique de l'habitat. Elle réalise, sur son territoire d'intervention, des missions d'étude, de conseil et d'animation auprès des acteurs locaux et de l'Etat :

- **ETUDES PRÉ-OPÉRATIONNELLES**
- **SUIVI-ANIMATION :**
OPÉRATION PROGRAMMÉE D'AMÉLIORATION DE L'HABITAT (OPAH), PROGRAMME D'INTÉRÊT GÉNÉRAL (PIG), MAÎTRISE D'ŒUVRE URBAINE ET SOCIALE (MOUS)
- **SUIVI-ANIMATION DES PLANS DE PRÉVENTION DES RISQUES TECHNOLOGIQUES (PPRT)**
- **BUREAUX DE L'HABITAT**
- **AUDITS ÉNERGÉTIQUES ET ENVIRONNEMENTAUX**
- **DIAGNOSTICS TECHNIQUES**



- > LUTTER CONTRE LA PRÉCARITÉ ÉNERGÉTIQUE ET L'INSALUBRITÉ
- > AMÉLIORER LE PARC DE LOGEMENTS
- > ADAPTER LES LOGEMENTS AU VIEILLESSEMENT DE LA POPULATION ET AU HANDICAP
- > DÉVELOPPER LE PARC LOCATIF
- > TRAVAILLER SUR UNE MISE EN VALEUR DU PATRIMOINE

“ Améliorer l'habitat privé tout en préservant l'environnement ”

SERVICES

AUX COLLECTIVITÉS LOCALES

INGÉNIERIE SOCIALE

UN SOUTIEN LOCAL POUR QUE CHACUN TROUVE SA PLACE

Forte de son expérience reconnue par tous les partenaires intervenant dans l'amélioration de l'habitat privé, INHARI offre des prestations d'actions sociales, dans le but de favoriser de bonnes conditions de vie aux habitants présents sur ses différents territoires d'intervention.

Dans ce cadre, les missions d'INHARI en **ingénierie sociale** se concrétise par :

- **LA MISE EN PLACE ET LE SUIVI DE LA POLITIQUE DE L'HABITAT DES COLLECTIVITÉS LOCALES :**
INHARI a en charge l'animation et l'instruction des aides et actions des différents programmes qui lui sont confiés
- **DES ACTIONS CIBLÉES ET EFFICACES EN FAVEUR DES PLUS DÉMUNIS :**
Accompagnement des bénéficiaires du RSA dans leurs projets de logement, mise en place et animation de MOUS Insalubrité, PST, relogement ...
- **L'ÉLABORATION DE DIAGNOSTICS SOCIAUX ET L'ANIMATION D' ACTIONS EN LIEN AVEC LE PLAN DE COHÉSION SOCIALE**



- > DES PROFESSIONNELS À L'ÉCOUTE DE VOS PROJETS
- > DES EXPERTS CERTIFIÉS
- > DES ÉQUIPES TOUJOURS EN VEILLE DES ÉVOLUTIONS TECHNIQUES ET RÉGLEMENTAIRES

“Accompagner
les publics défavorisés”

SERVICES

AUX COLLECTIVITÉS LOCALES

ENVIRONNEMENT

DES ACTIONS RESPONSABLES

INHARI s'engage auprès des collectivités et des citoyens dans des actions favorisant la transition énergétique fondée sur l'efficacité énergétique. Celle-ci ne peut se faire qu'avec la participation de tous les acteurs et citoyens, même les plus précaires. Diminuer le nombre de ménages en situation de précarité énergétique en les aidant à réduire leurs factures énergétiques et à améliorer leur confort thermique, telle est la mission que s'est fixée l'équipe « Energie » de l'association INHARI.

Au travers d'actions concrètes, INHARI œuvre en faveur d'un **habitat moins énergivore et durable** :

- **DIAGNOSTICS THERMIQUES** : Audit, inspection, diagnostics : INHARI propose des solutions efficaces pour réaliser de réelles économies d'énergie
- **ESPACES INFO ENERGIE** : Service d'information gratuit pour rénover, mieux se chauffer, installer des énergies renouvelables, faire des économies d'énergie.
- **SENSIBILISATION DES ACTEURS LOCAUX À LA PRÉCARITÉ ÉNERGÉTIQUE** : Informer, sensibiliser et former les professionnels de l'action sociale à la lutte contre la précarité énergétique
- **ANIMATION DE RÉSEAUX** : Réduire le risque de précarité énergétique en développant des actions de maîtrise de l'énergie (conseil et accompagnement)



“ Agir ensemble pour la transition énergétique ”

CROISSANCE VERTE, INHARI :

> ACTEUR

> FORMATEUR

SERVICES AUX PARTICULIERS

HABITAT

UN ACCOMPAGNEMENT PERSONNALISÉ POUR LES PROPRIÉTAIRES PRIVÉS

Opérateur de conseil et d'études, INHARI accompagne les propriétaires privés (propriétaires occupants et propriétaires bailleurs) tout au long de leur projet :

- **ASSISTANCE À MAÎTRISE D'OUVRAGE**
 - > travaux de remise aux normes
 - > travaux d'adaptation à la perte de mobilité
 - > travaux de rénovation énergétique
 - > travaux de sortie d'insalubrité ...
- **CONSEIL ET INFORMATION SUR LES AIDES ET SUBVENTIONS MOBILISABLES**

Constituer et réaliser le suivi administratif et technique des dossiers de demande de subventions :

 - > aides Anah
 - > aides des collectivités locales

Services aux propriétaires occupants et propriétaires bailleurs détaillés pages 9-10-11.



- > INTERLOCUTEUR PRIVILÉGIÉ DES CAISSES DE RETRAITE
- > SERVICE INSTRUCTEUR DES PRÊTS CAF
- > AGRÉMENTS PRÉFECTORAUX POUR L'ASSISTANCE À MAÎTRISE D'OUVRAGE

“ Agir ensemble en faveur de l'environnement, tout en réduisant la facture énergétique ”

SERVICES AUX PARTICULIERS

HABITAT

PROPRIÉTAIRES OCCUPANTS

- **ÉCONOMIE D'ÉNERGIE**

INHARI accompagne les propriétaires occupants dans la réalisation de travaux d'économie d'énergie et aide à la maîtrise de la consommation énergétique afin de réduire considérablement les factures énergétiques :

- > visite du domicile et analyse / étude thermique
- > élaboration du programme de travaux
- > préconisation des travaux à envisager
- > étude financière et fiscale
- > analyse des devis des artisans
- > recherche des aides et financements
- > constitution du dossier de demande de financements
- > suivi du paiement des subventions
- > contrôles des travaux réalisés en fin de chantier ...

- **ADAPTATION DU LOGEMENT À LA PERTE D'AUTONOMIE**

INHARI s'engage dans le maintien au domicile. Pour tous les propriétaires occupants qui souhaitent rester à leur domicile et y vivre dans les meilleures conditions, INHARI les accompagne pour mettre en œuvre le projet le mieux adapté, par exemple :

- > remplacement de la baignoire par un receveur extraplat
- > remplacement de la cuvette WC par une cuvette rehaussée
- > pose de barres d'appui,
- > installation d'un monte-escalier ou d'un ascenseur,
- > création d'une rampe d'accès ou d'une pente douce pour rentrer dans le logement ...



“ Mieux se chauffer et répondre à la volonté de maintien à domicile ”

> PARTENAIRES DES POLITIQUES D' ACTIONS SOCIALES PORTÉES PAR LES DÉPARTEMENTS, LES CAISSES DE RETRAITE ET LES MAISONS DÉPARTEMENTALES DE L'AUTONOMIE

SERVICES AUX PARTICULIERS

HABITAT

PROPRIÉTAIRES OCCUPANTS

- **LOGEMENTS INDIGNES ET TRÈS DÉGRADÉS**

Aux côtés des collectivités et de l'Etat, INHARI s'engage dans la lutte contre l'habitat indigne et accompagne les propriétaires occupants qui souhaitent sortir d'une situation d'insalubrité :

- > visite du bien concerné
- > interface avec le Pôle LHI
- > diagnostic et étude financière, technique et fiscale
- > recherche des financements mobilisables ...

Les propriétaires sont accompagnés par les équipes d'INHARI tout au long du diagnostic et de la réalisation des travaux.

Logements concernés :

- . Logements et immeubles insalubres et impropres à l'habitation
- . Immeubles en péril
- . Logements exposant à des risques pour la santé ou pour la sécurité de ses habitants...



PARTENAIRES SUR LES QUESTIONS DU MAL
LOGEMENT :

- > ANAH
- > CONSEIL DÉPARTEMENTAL
- > CAISSES DE RETRAITE
- > FONDATION ABBÉ PIERRE
- > ARS ...

“ Résoudre
les situations d'inconfort
et de mal logement ”

SERVICES AUX PARTICULIERS

HABITAT

PROPRIÉTAIRES BAILLEURS

- RESTAURER POUR LOUER UN LOGEMENT
- INVESTIR DANS UN LOGEMENT LOCATIF

INHARI s'engage auprès des propriétaires bailleurs afin de trouver des solutions techniques et financières pour remettre un bien sur le marché de la location ou pour restaurer un bien loué :

- > analyse technique et thermique du bâtiment
- > élaboration du programme de travaux
- > étude financière et fiscale
- > recherche des financements mobilisables ...

Logements concernés :

- . Logements très dégradés
- . Logements moyennement dégradés ou bâtiments en transformation d'usage



> INHARI TRAVAILLE AVEC L'ASSOCIATION IMMOBILIERE ET SOLIDAIRE IMGESTI POUR LES PRESTATIONS DE GESTION LOCATIVE POUR LE COMPTE DE PROPRIÉTAIRES PRIVÉS OU PUBLICS.

À LA CLÉ, DES LOYERS ET UNE GESTION LOCATIVE SÉCURISÉS. **VOIR PAGE 13**

imgesti
ASSOCIATION IMMOBILIERE SOLIDAIRE

“ Rénover pour réussir la location de son logement dans les meilleures conditions ”

DES ÉQUIPES MOTIVÉES & DYNAMIQUES À VOTRE ÉCOUTE



Autonomes dans leurs missions, les collaborateurs d'INHARI sont engagés autour de valeurs fortes : **l'humain, la proximité et la responsabilité.**

Le parcours et l'expérience de nos équipes contribuent largement aux atouts d'INHARI.

INHARI COMPTE UNE QUARANTAINE DE COLLABORATEURS PASSIONNÉS ET QUALIFIÉS AUX PROFILS VARIÉS :

- Chargé(e)s d'opérations Habitat (certifiés économie d'énergie et certifiés adaptation)
- Chargé(e)s d'études
- Conseiller(e)s Habitat
- Chargé(e)s de mission Habitat Durable
- Conseiller(e)s en Economie Sociale et Familiale
- Techniciens - Thermiciens
- Urbanistes
- Architectes
- Formateurs certifiés en précarité énergétique
- Animateurs de réseau ...

“ Face à une demande publique de plus en plus complexe, liée à des contraintes environnementales et juridiques toujours plus grandes, face à des choix difficiles à effectuer en termes d'aménagement et de développement des territoires, nous nous engageons à répondre à l'ensemble de vos attentes en termes de conseils et d'accompagnement ”

MEMBRE DU RÉSEAU HATÉO

AU SERVICE DE L'HABITAT

ET DES TERRITOIRES DURABLES



HATEO
RÉSEAU



Réseau national, autonome, d'échanges et de dialogue, HATÉO se place comme interlocuteur et prestataire de services auprès des pouvoirs publics, des collectivités et des partenaires. Au service de l'habitat et des territoires, HATÉO permet à ses adhérents de mutualiser leurs compétences et ainsi renforcer leurs expertises.

INHARI EST MEMBRE FONDATEUR DU RÉSEAU NATIONAL HATÉO

Le réseau HATÉO mobilise des structures engagées dans l'habitat, l'ingénierie sociale et la dynamique des territoires. Au quotidien, il assure les missions suivantes :

- Représenter les adhérents auprès des institutions nationales, régionales et départementales
- Se placer comme interlocuteur auprès des institutions et se constituer comme force de proposition
- S'adapter en permanence aux particularités des territoires
- Mettre en place des outils et process au service de la performance des structures adhérentes
- Mettre à disposition des compétences et ressources diversifiées.



EN SAVOIR + :
> HATEO.FR

AGENCES & TERRITOIRES D'INTERVENTION



■ SIÈGE SOCIAL / SEINE-MARITIME
44 rue du Champ des Oiseaux
76000 ROUEN
Tél. : 02 32 08 13 00
contact@inhari.fr

■ AGENCE DU NORD
15 Place du 9 octobre
59400 CAMBRAI
Tél. : 09 51 54 86 37
pigcambresis@inhari.fr

■ AGENCE DU PAS-DE-CALAIS
3 rue Alexandre Maniez
62750 LOOS-EN-GOHELLE
Tél. : 03 21 37 38 36
agence.npdc@inhari.fr

■ AGENCE DE L'ORNE
81 Grande Rue
61000 ALENCON
Tél. : 02 61 67 18 75
agence.orne@inhari.fr





contact@inhari.fr
inhari.fr